



1

## Programm

- 11:00** Ablauf und Moderation Marc Bänziger
- 11:02** Begrüssung Claudia Vontobel
- 11:10** Präsentation Maria Åström
- 11:25** Fragerunde für alle und Moderation Marc Bänziger
- 11:40** Rundgang für alle
- 12:30** Ende

Juni und Juli 2021

3

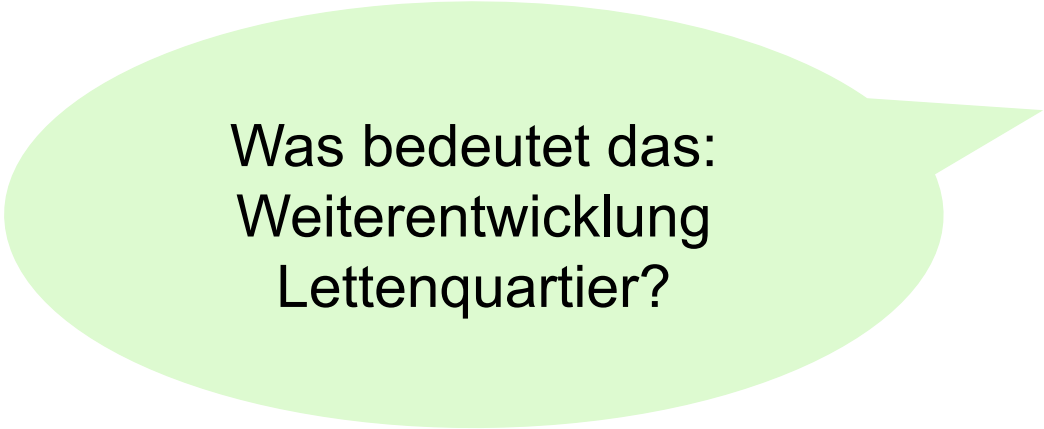
## **Grüezi und Willkommen**

Claudia Vontobel, Präsidium BEP

Juni und Juli 2021

6

## **Präsentation von Maria Åström, Geschäftsführerin BEP**



Was bedeutet das:  
Weiterentwicklung  
Lettenquartier?

Juni und Juli 2021

7

## Lettenquartier Planungsperimeter

- Letten 1-4 sind bereits instandgesetzt
- Für die Siedlungen Letten 5 bis 9 und Wasserwerk 1+2 sind in den nächsten Jahrzehnten bauliche Massnahmen notwendig
- Nun untersuchen wir das Quartier auf Qualitäten und Mängel
- Wir erarbeiten eine langfristig sinnvolle sozialverträgliche und zukunftsfähige Lösung



### Eigentumsverhältnisse

- |                |                                       |
|----------------|---------------------------------------|
| ■ BEP          | ■ Projektperimeter                    |
| ■ Stadt Zürich | ■ Letten 1-4, bereits instand gesetzt |
| ■ SBB          |                                       |
- Juni und Juli 2021

10

Was ist uns als  
Genossenschaft wichtig?

Juni und Juli 2021

11

## Chance Weiterentwicklung

Die Weiterentwicklung des BEP Lettenquartiers bietet die Möglichkeiten für:

- mehr bezahlbaren Wohnraum
- ein lebendiges Quartier für alle Generationen und vielfältige Lebensformen
- einen abwechslungsreichen, ökologisch wertvollen grünen Freiraum, der für alle nutzbar wird
- kurze Wegverbindungen zu Fuss und für den Langsamverkehr

Juni und Juli 2021

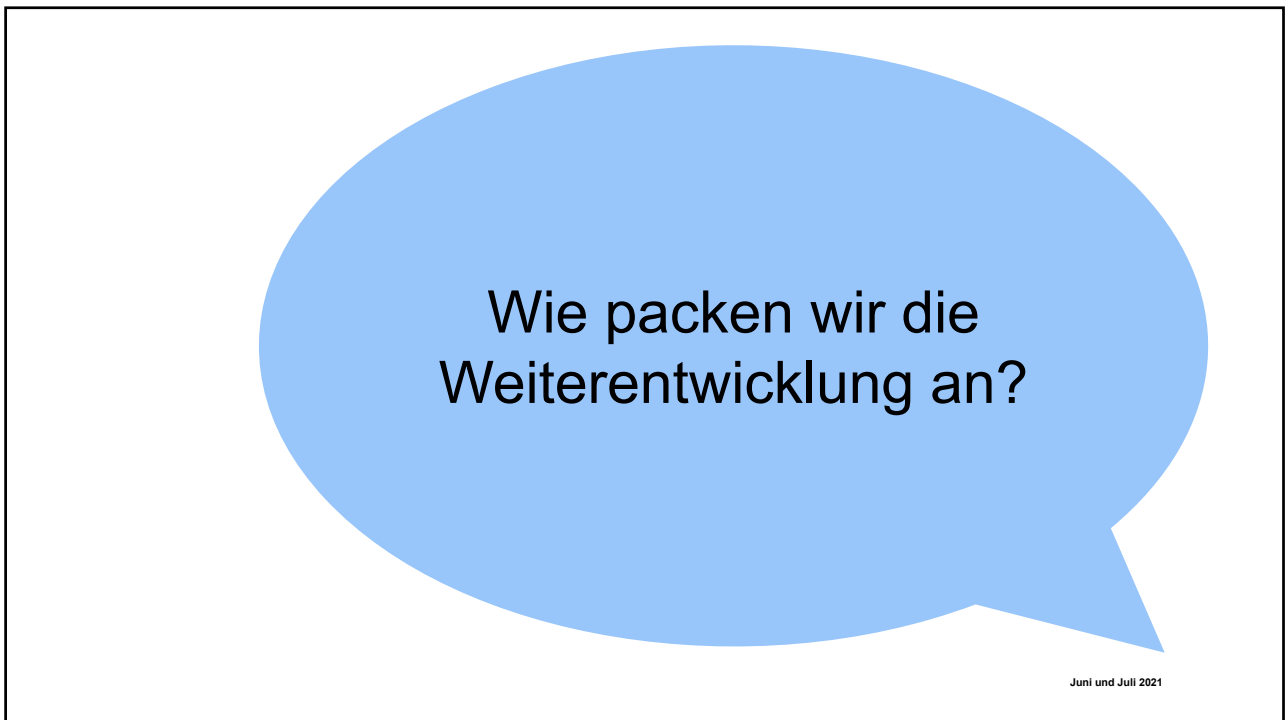
12

## Chance Weiterentwicklung

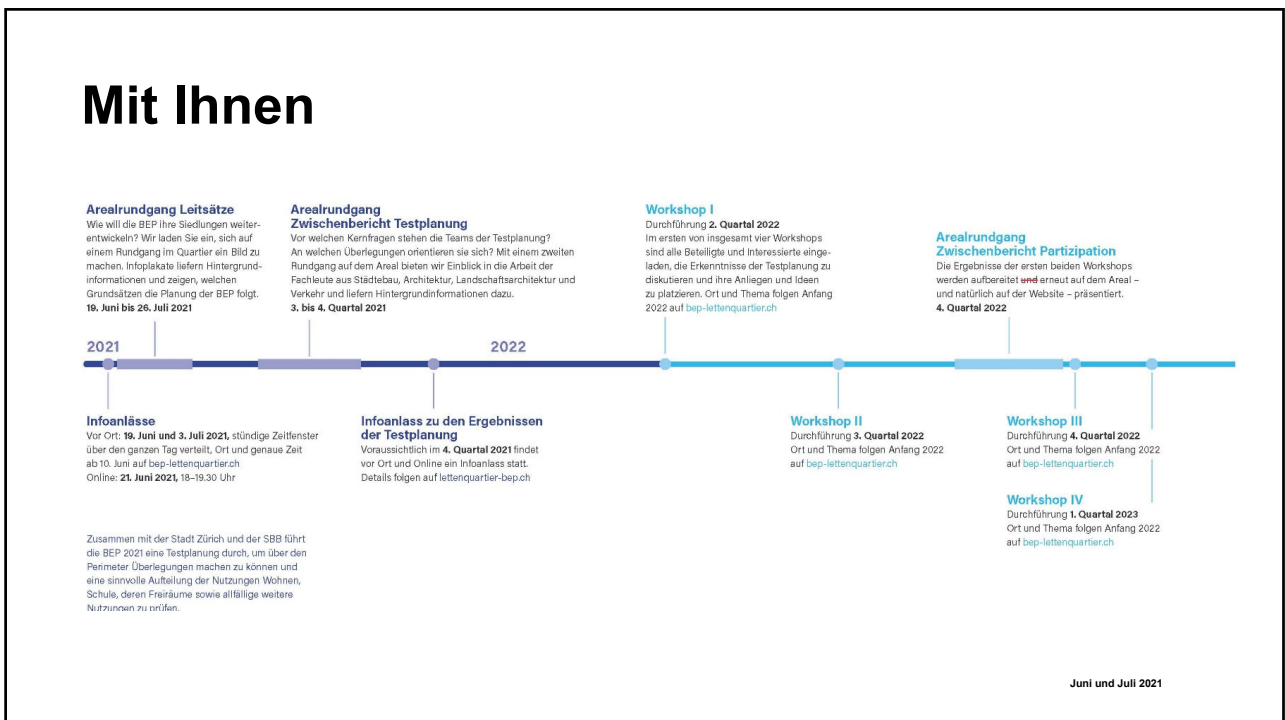
- unseren Beitrag an die Nachhaltigkeit und ein angenehmes Stadtklima
- eine ausgewogene Mischung aus Alt- und barrierefreien Neubauten
- eine sozialverträgliche und langfristige Etappierung der Baumassnahmen
- eine koordinierte Stadtentwicklung

Juni und Juli 2021

13



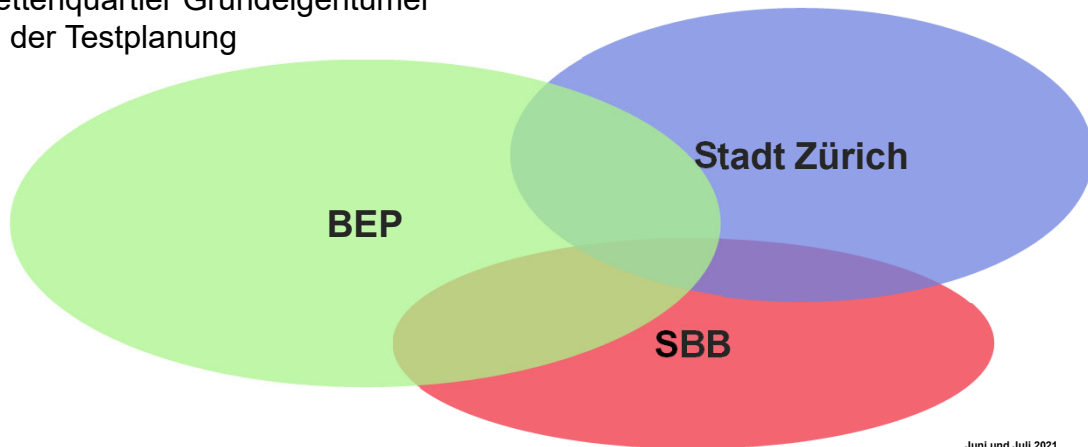
14



16

## In Kooperation mit unseren Nachbarn

Lettenquartier Grundeigentümer  
in der Testplanung



Juni und Juli 2021

17

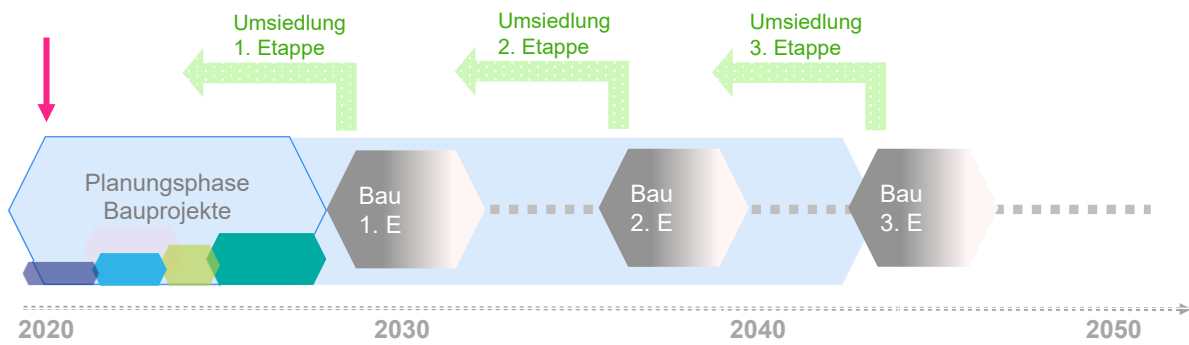
## Gemeinsam in einer Testplanung Lösungsansätze finden

- Die Testplanung bringt verschiedene städtebauliche Lösungsansätze  
«Ideenstudien»
- Das Ergebnis ist der sogenannte **Synthesebericht**
- Es ist die Grundlage für eine **Entwicklungsstrategie**
- Aus der Entwicklungsstrategie folgen die **baulichen Massnahmen in den nächsten 20-30 Jahren** im Lettenquartier

Juni und Juli 2021

18

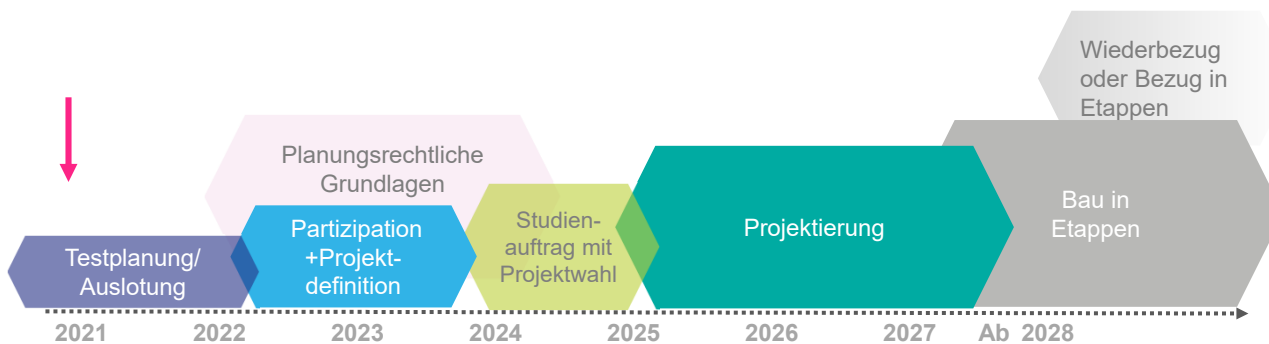
## Übersicht Gesamtprozess



Juni und Juli 2021

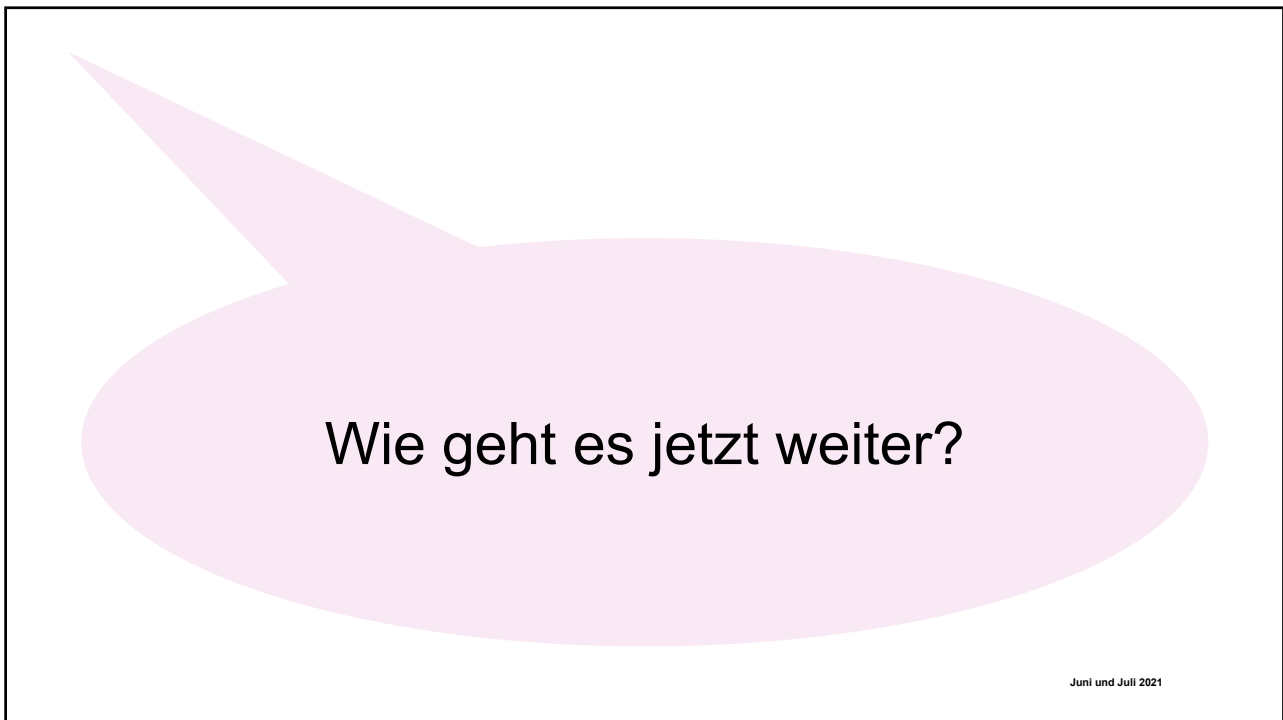
19

## Übersicht Bauprozess



Juni und Juli 2021

20



21

## Nächste Schritte

- März 21 Start Testplanung
- 1. Quartal 2021 Befragung Bewohnende im Quartier
- **2. Quartal 2021 Informationsanlässe mit Plakatausstellung**
- **3. / 4. Quartal 2021 Informationen für Bewohnende im Quartier**
- **Ende 2021 Ende Testplanung**
- **1. Quartal 2022 Information Erkenntnisse aus der Testplanung**
- **2. Quartal 2022 Start Partizipationsprozesse BEP**

Juni und Juli 2021

22



# Fragen?

...  
...  
...

Juni und Juli 2021

44

# BEP Leitsätze für die Weiterentwicklung



Juni und Juli 2021

45

**B**

**Merci**

**E**

**BEP Baugenossenschaft  
des eidg. Personals  
Imfeldstrasse 60, 8037 Zürich**

**044 368 66 11  
info@bep-zuerich.ch  
bep-zuerich.ch**

**P**